

Управление образования Городовиковского районного
муниципального образования Республики Калмыкия
Задания школьного этапа Всероссийской олимпиады школьников
по технологии (юноши) для 7-8 классов
2023-2024 учебный год

Теоретическое задание

Время выполнения теоретического задания – 90 минут

За каждое задание начисляется один балл

28
Ученик

Задание 1. В предмете «Технология» изучаются:

- а. технологии производства бытовой техники;
б. технологии создания компьютеров;
в. технологии создания самолетов и вертолетов;
г. технологии преобразования материалов, энергии, информации

1

Задание 2. Повреждение древесины в виде отверстий, прогрызаемых личинками и жуками?

- а. Гниль б. Трещины в. Рак г. Червоточина

1

Задание 3. Фанеру изготавливают путем:

- а. Прессования и склеивания измельченной древесины в виде стружек, опилок, древесной пыли
б. Прессования в виде листов пропаренной и измельченной до отдельных волокон древесной массы
в. Наклеивания друг на друга трех (или более) тонких листов древесины
г. Распиливанием бревна на тонкие пластины

1

Задание 4. Как называется документ, в котором указана последовательность выполнения операций?

- а. Технологическая карта в. Технический талон
б. Технический паспорт г. Технический рисунок

1

Задание 5. Изображение изделия, начерченное с помощью чертёжных инструментов с указанием его размеров, наименования, масштаба и материала, называется:

- а. Эскизом б. Техническим рисунком в. Чертежом г. Развёрткой

1

Задание 6. Как называются механические повреждения древесины при заготовке, транспортировке и обработке?

- а. Трещины б. Сучки в. Дефекты

1

Задание 7. Какой материал вы возьмёте при выпиливании лобзиком:

- а. Бревно б. Металлическую пластину в. Фанеру г. Деревянный брусок

1

Задание 8. Какой вид операции является основным при работе на токарном станке?

- а. Точение б. Волочение в. Скобление г. Кручение

1

Задание 9. Видом художественной обработки металла является:

- а. Выжигание б. Чеканка в. Пайка г. Сверление

1

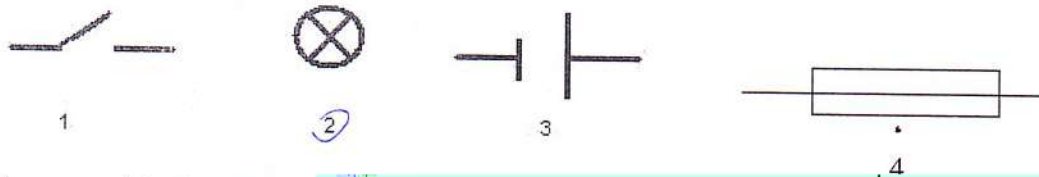
Задание 10. Каким инструментом размечают окружности?

- 1 а) Циркулем б. Рейсмусом в. Угольником

Задание 11. Выполнение проекта начинается:

- 1 а. с составления общего плана действий
б. с разработки технологической документации
г. изготовления изделия
д. с выдвижения идеи выполнения проекта

Задание 12. Найдите условное обозначение лампы накаливания



Задание 13. Найдите изоляторы электрического тока:

- 1 а. Вода, человек, металл, влажный воздух в. Стекло, влажная древесина, ткань
б. Бумага, резина, пластмасса г. Глина, фарфор, сухой воздух

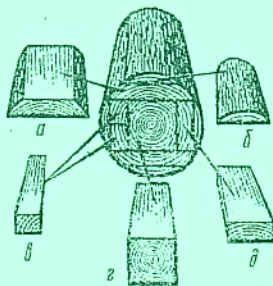
Задание 14. Какое свойство материала способствует сопротивлению внедрения в него другого, более твердого материала?

- 1 а. Упругость б. Твердость в. Ковкость г. Текучесть

Задание 15. Свойство металлов соединяться в пластичном или расплавленном состоянии называется...

- 1 а. Ковкость б. Упругость в. Свариваемость г. Текучесть

Задание 16. Расставьте буквы а, б, в, г, д соответственно названиям пиломатериалов



а	Горбыль
б	Брус
в	Доска необрезная
г	Доска обрезная
д	Брусок

Задание 17. Сталь – это сплав...

- 1 а. Железа с кремнием б. Железа с кислородом в. Железа с азотом г. Железа с углеродом

Задание 18. Инструмент для тонкого металлического листа – фольги:

- 1 а. Кусачки б. Ножницы в. Плоскогубцы г. Круглогубцы

Задание 19. В выполнении творческого проекта отсутствует этап:

- 1 а. Подготовительный б. Технологический в. Заключительный г. Финишный

Задание 20. Что включает в себя технологический этап выполнения проектной работы?

- 1 а. Выполнение технологической документации
б. Соблюдение условий безопасности и культуры труда
в. Контроль изделия

г. Подбор материалов и инструментов

Задание 21. Сложные вещества, полученные путем соединения одного металла с другими металлами или неметаллическими соединениями, называют... *сплавы*

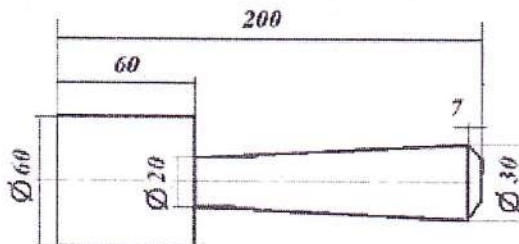
Задание 22 Как называется наглядное объемное изображение детали, выполненное от руки с указанием размеров и масштаба

- а) эскиз б. чертёж в. технический рисунок

Задание 23. При каком масштабе изображение уменьшено?

- а. М 1:1 б. М 1:4 в. М 1:2 г. М 2:1

Задание 24. Чему равна длина изделия, эскиз которого приведен?



- а. 60 мм б. 260 мм в. 200 мм г. ~~267 мм~~

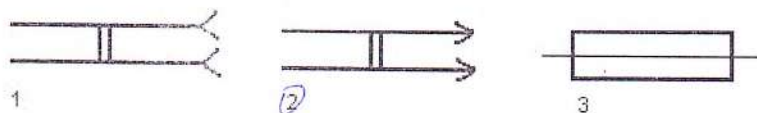
Задание 25. Выполнение проекта завершается:

- а. Изготовлением изделия б. Оформлением описания проекта
в. Оценкой и самооценкой проекта г. Защитой проекта

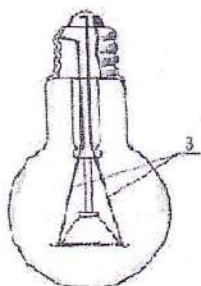
Задание 26. Безопасным является напряжение

- а. 380 В б. 220 В в. 12 В г. 36 В

Задание 27. Найдите условные обозначения штепсельной вилки



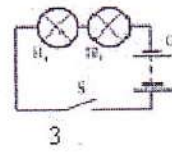
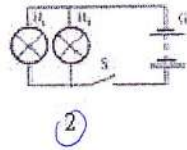
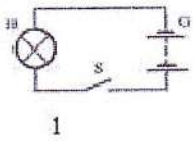
Задание 28. Как называется элемент, находящийся под номером 3?



- а. Электроды б. Цоколь в. Нить накала г. Стеклоколба

Задание 29. Найдите электрическую цепь с параллельным соединением:

1



Задание 30. Какая электрическая цепь будет работать?

1

