

Управление образования Городовиковского районного
муниципального образования Республики Калмыкия
Задания школьного этапа Всероссийской олимпиады школьников
по технологии (юноши) для 7-8 классов
2023-2024 учебный год

Теоретическое задание

Время выполнения теоретического задания – 90 минут

За каждое задание начисляется один балл

Задание 1. В предмете «Технология» изучаются:

- а. технологии производства бытовой техники;
б. технологии создания компьютеров;
в. технологии создания самолетов и вертолетов;
г. технологии преобразования материалов, энергии, информации

Задание 2. Повреждение древесины в виде отверстий, прогрызаемых личинками и жуками?

- а. Гниль б. Трещины в. Рак г. Червоточина

Задание 3. Фанеру изготавливают путем:

- а. Прессования и склеивания измельченной древесины в виде стружек, опилок, древесной пыли
б. Прессования в виде листов пропаренной и измельченной до отдельных волокон древесной массы
в. Наклеивания друг на друга трех (или более) тонких листов древесины
г. Распиливанием бревна на тонкие пластины

Задание 4. Как называется документ, в котором указана последовательность выполнения операций?

- а. Технологическая карта в. Технический талон
б. Технический паспорт г. Технический рисунок

Задание 5. Изображение изделия, начерченное с помощью чертёжных инструментов с указанием его размеров, наименования, масштаба и материала, называется:

- а. Эскизом б. Техническим рисунком в. Чертежом г. Развёрткой

Задание 6. Как называются механические повреждения древесины при заготовке, транспортировке и обработке?

- а. Трещины б. Сучки в. Дефекты

Задание 7. Какой материал вы возьмёте при выпиливании лобзиком:

- а. Бревно б. Металлическую пластину в. Фанеру г. Деревянный брусок

Задание 8. Какой вид операции является основным при работе на токарном станке?

- а. Точение б. Волочение в. Скобление г. Кручение

Задание 9. Видом художественной обработки металла является:

- а. Выжигание б. Чеканка в. Пайка г. Сверление

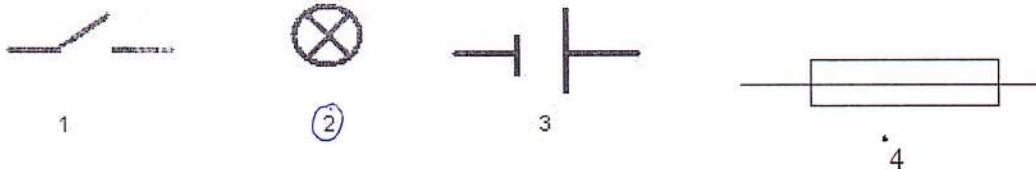
Задание 10. Каким инструментом размечают окружности?

1 а) Циркулем б. Рейсмусом в. Угольником

Задание 11. Выполнение проекта начинается:

- 1 а. с составления общего плана действий
б. с разработки технологической документации
г. изготовления изделия
д) с выдвижения идеи выполнения проекта

Задание 12. Найдите условное обозначение лампы накаливания



Задание 13. Найдите изоляторы электрического тока:

- 1 а. Вода, человек, металл, влажный воздух в. Стекло, влажная древесина, ткань
б. Бумага, резина, пластмасса г) Глина, фарфор, сухой воздух

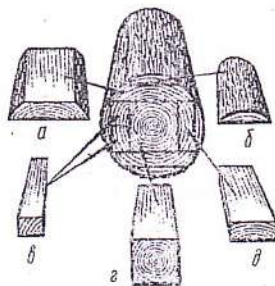
Задание 14. Какое свойство материала способствует сопротивлению внедрения в него другого, более твёрдого материала?

- 1 а. Упругость б) Твёрдость в. Ковкость г. Текучесть

Задание 15. Свойство металлов соединяться в пластичном или расплавленном состоянии называется...

- 1 а. Ковкость б. Упругость в) Свариваемость г. Текучесть

Задание 16. Расставьте буквы а, б, в, г, д соответственно названиям пиломатериалов



а	Горбыль
в	Брус
а	Доска необрезная
г	Доска обрезная
б	Брусок

Задание 17. Сталь - это сплав...

- а. Железа с кремнием б) Железа с кислородом в. Железа с азотом г. Железа с углеродом

Задание 18. Инструмент для тонкого металлического листа - фольги:

- 1 а. Кусачки б) Ножницы в. Плоскогубцы г. Круглогубцы

Задание 19. В выполнении творческого проекта отсутствует этап:

- 1 а. Подготовительный б. Технологический в. Заключительный г) Финишный

Задание 20. Что включает в себя технологический этап выполнения проектной работы?

- 1 а. Выполнение технологической документации
б) Соблюдение условий безопасности и культуры труда
в. Контроль изделия

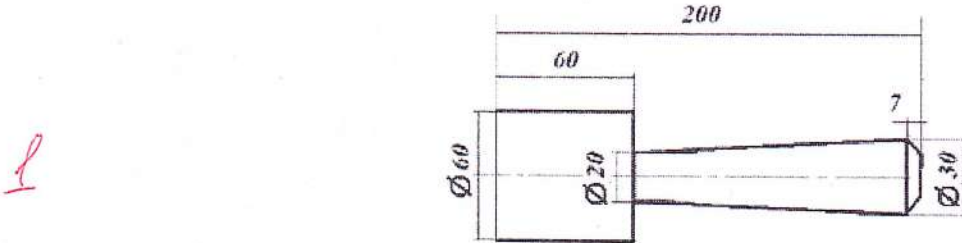
г. Подбор материалов и инструментов

1 **Задание 21.** Сложные вещества, полученные путем соединения одного металла с другими металлами или неметаллическими соединениями, называют... *сплав.*

1 **Задание 22** Как называется наглядное объемное изображение детали, выполненное от руки с указанием размеров и масштаба
а. эскиз б. чертёж в. технический рисунок

- **Задание 23.** При каком масштабе изображение уменьшено?
а. М 1:1 б. М 1:4 в. М 1:2 г. М 2:1

Задание 24. Чему равна длина изделия, эскиз которого приведен?

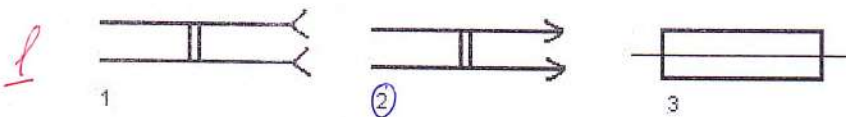


а. 60 мм б. 260 мм в. 200 мм г. 267 мм

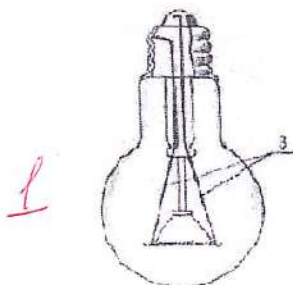
1 **Задание 25.** Выполнение проекта завершается:
а. Изготовлением изделия б. Оформлением описания проекта
в. Оценкой и самооценкой проекта г. Защитой проекта

1 **Задание 26.** Безопасным является напряжение
а. 380 В б. 220 В в. 12 В г. 36 В

Задание 27. Найдите условные обозначения штепсельной вилки

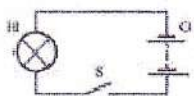


Задание 28. Как называется элемент, находящийся под номером 3?

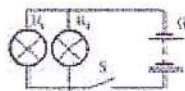


а. Электроды б. Цоколь в. Нить накала г. Стекло колба

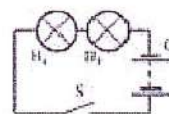
Задание 29. Найдите электрическую цепь с параллельным соединением:



1



2



3

Задание 30. Какая электрическая цепь будет работать?



1



2



3