

Меденио Уван  
4 класс

Управление образования Городовиковского районного  
муниципального образования Республики Калмыкия  
Задания школьного этапа Всероссийской олимпиады школьников  
по технологии (юноши) для 7-8 классов  
2023-2024 учебный год

Теоретическое задание

Время выполнения теоретического задания – 90 минут

За каждое задание начисляется один балл

Задание 1. В предмете «Технология» изучаются:

- а. технологии производства бытовой техники;
- б. технологии создания компьютеров;
- в. технологии создания самолетов и вертолетов;
- г. технологии преобразования материалов, энергии, информации

Задание 2. Повреждение древесины в виде отверстий, прогрызаемых личинками и жуками?

- а. Гниль
- б. Трещины
- в. Рак
- г. Червоточина

Задание 3. Фанеру изготавливают путем:

- а. Прессования и склеивания измельченной древесины в виде стружек, опилок, древесной пыли
- б. Прессования в виде листов пропаренной и измельченной до отдельных волокон древесной массы
- в. Наклеивания друг на друга трех (или более) тонких листов древесины
- г. Распиливанием бревна на тонкие пластины

Задание 4. Как называется документ, в котором указана последовательность выполнения операций?

- а. Технологическая карта
- б. Технический паспорт
- в. Технический талон
- г. Технический рисунок

Задание 5. Изображение изделия, начерченное с помощью чертёжных инструментов с указанием его размеров, наименования, масштаба и материала, называется:

- а. Эскизом
- б. Техническим рисунком
- в. Чертежом
- г. Развёрткой

Задание 6. Как называются механические повреждения древесины при заготовке, транспортировке и обработке?

- а. Трещины
- б. Сучки
- в. Дефекты

Задание 7. Какой материал вы возьмёте при выпиливании лобзиком:

- а. Бревно
- б. Металлическую пластину
- в. Фанеру
- г. Деревянный брус

Задание 8. Какой вид операции является основным при работе на токарном станке?

- а. Точение
- б. Волочение
- в. Скобление
- г. Кручение

Задание 9. Видом художественной обработки металла является:

- а. Выжигание
- б. Чеканка
- в. Пайка
- г. Сверление

Задание 10. Каким инструментом размечают окружности?

1 а. Циркулем б. Рейсмусом в. Угольником

Задание 11. Выполнение проекта начинается:

- а. с составления общего плана действий  
б. с разработки технологической документации  
г. изготовления изделия  
д. с выдвижения идеи выполнения проекта

Задание 12. Найдите условное обозначение лампы накаливания



Задание 13. Найдите изоляторы электрического тока:

- а. Вода, человек, металл, влажный воздух в. Стекло, влажная древесина, ткань  
б. Бумага, резина, пластмасса г. Глина, фарфор, сухой воздух

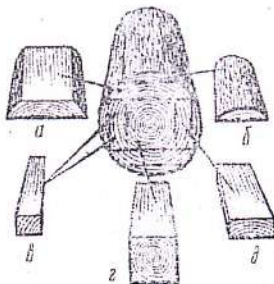
Задание 14. Какое свойство материала способствует сопротивлению внедрения в него другого, более твёрдого материала?

- а. Упругость б. Твёрдость в. Ковкость г. Текучесть

Задание 15. Свойство металлов соединяться в пластичном или расплавленном состоянии называется...

- а. Ковкость б. Упругость в. Свариваемость г. Текучесть

Задание 16. Расставьте буквы а, б, в, г, д соответственно названиям пиломатериалов



б	Горбыль
з	Брус
а	Доска необрезная
г	Доска обрезная
в	Брусок

Задание 17. Сталь – это сплав...

- а. Железа с кремнием б. Железа с кислородом в. Железа с азотом г. Железа с углеродом

Задание 18. Инструмент для тонкого металлического листа – фольги:

- а. Кусачки б. Ножницы в. Плоскогубцы г. Круглогубцы

Задание 19. В выполнении творческого проекта отсутствует этап:

- а. Подготовительный б. Технологический в. Заключительный г. Финишный

Задание 20. Что включает в себя технологический этап выполнения проектной работы?

- а. Выполнение технологической документации  
б. Соблюдение условий безопасности и культуры труда  
в. Контроль изделия

г. Подбор материалов и инструментов

**Задание 21.** Сложные вещества, полученные путем соединения одного металла с другими металлами или неметаллическими соединениями, называются *сплав*.

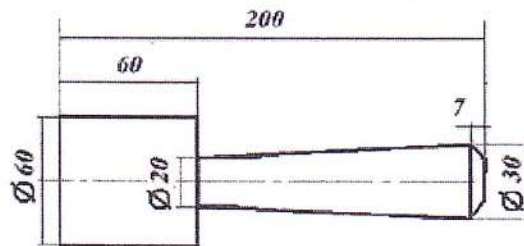
**Задание 22** Как называется наглядное объемное изображение детали, выполненное от руки с указанием размеров и масштаба

- а. эскиз      б. чертёж      в. технический рисунок

**Задание 23.** При каком масштабе изображение уменьшено?

- а. М 1:1      б. М 1:4      в. М 1:2      г. М 2:1

**Задание 24.** Чему равна длина изделия, эскиз которого приведен?



- а. 60 мм      б. 260 мм      в. 200 мм      г. 267 мм

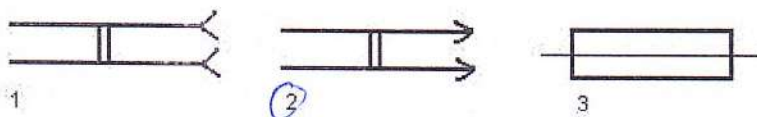
**Задание 25.** Выполнение проекта завершается:

- а. Изготовлением изделия      б. Оформлением описания проекта  
в. Оценкой и самооценкой проекта      г. Защитой проекта

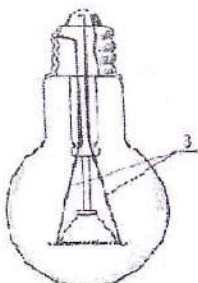
**Задание 26.** Безопасным является напряжение

- а. 380 В      б. 220 В      в. 12 В      г. 36 В

**Задание 27.** Найдите условные обозначения штепсельной вилки



**Задание 28.** Как называется элемент, находящийся под номером 3?



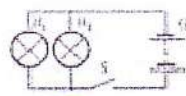
- а. Электроды      б. Цоколь      в. Нить накала      г. Стеклоколба

Задание 29. Найдите электрическую цепь с параллельным соединением:

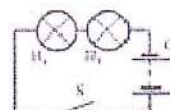
1



1



2



3

Задание 30. Какая электрическая цепь будет работать?

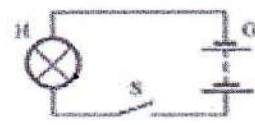
1



1



2



3