

Севернее  
Ш. Савёвой

Управление образования Городовиковского районного муниципального образования  
Республики Калмыкия  
Задания школьного этапа Всероссийской олимпиады школьников  
по географии для 8 классов  
2024-2025 учебный год  
Время выполнения работы – 90 минут.

Тестовый тур.

- + 1. Как называется форма Земли?  
А) Шар; Б) Эллипсоид; В) Параболоид; **Г) Геоид**
- + 2. Как называется международный север?  
А) Вост. Б) Зап. В) Юрид. **Г) Норд**
- + 3. Какой газ преобладает в земной атмосфере?  
А) Кислород; **Б) Азот**; В) Водород; Г) Углекислый газ
- + 4. Через какой город мира проходит нулевой меридиан?  
А) Гринборо; **Б) Гринвич**; В) Глазго; Г) Гронинген
- + 5. Какого моря не существует?  
А) Черное; Б) Красное; **В) Синее**; Г) Желтое
- 6. Какой незамерзающий российский порт зовется «воротами в Арктику»?  
А) Мурманск; **Б) Архангельск**; В) Новороссийск; Г) Магadan.
- + 7. Россия занимает ведущее место в мире по запасам:  
**А) природного газа, алмазов, угля**  
Б) медных руд, угля, золота  
В) золота, алмаз
- + 8. Каким из перечисленных периодов относятся к палеозойской эре.  
**А) кембрий** Б) ордовик В) девон Г) палеоген Д) юрский Е) четвертичный
- 9. Установите соответствие:  
**Материк**  
а) Африка 1) гора Косцюшко **а-5**  
б) Южная Америка 2) гора Джомолунгма **б-3**  
в) Северная Америка 3) гора Аконкагуа **в-4**  
г) Австралия 4) гора Мак-Кинли **г-1**  
д) Евразия 5) вулкан Килиманджаро **д-2**
- 10. Дополните:  
1) Наибольшее плодородие зона саванн и редколесий занимает в **Африке**  
2) Наиболее безжизненная зона **Арктические пустыни**  
3) Леса полностью отсутствуют на материке **Антарктиде**  
4) Камлос – это природная зона, которая находится на **Бразилии**
- 11. Выберите дерево, которое в Чехии является символом процветания, а в России – подделка.  
Из его коры в старину получали луб, служивший сырьём для производства лаптей, прочих веревок, рыболовных сетей, шёлка. Из его древесины делают посуду, гармони, калки, улья, корыта, фанеры. Цветки этого дерева отличаются медоносностью.  
А) акация Б) берёза **В) липа** Г) олеандр Д) осина
- 12. Солёность Аравийского моря составляет 38%, а Бенгальского залива – 19%. Обе акватории расположены в Индийском океане. Выберите основной фактор, влияющий на разницу солёности этих акваторий.  
**А) соотношение тепла и влаги** Б) морские течения

25

25

35

итого: 465 - 69%

- В) влияние морских льдов и айсбергов Г) антропогенная деятельность
- Д) влияние речного стока или его отсутствие
- 13. 100 лет назад (27 августа 1912 г.) началась известная русская экспедиция к Северному полюсу, получившая широкую огласку и поддержку народа. Выберите имя руководителя этой экспедиции.  
**А) Г.Я. Седов** Б) Ф.П. Врангель В) В.А. Русанов Г) И.Д. Папанин Д) А.Э. Норденшельд

+ 14. Выберите имя известного мореплавателя, которого при жизни иногда иронично называли «адмиралом москитных земель».

- А) Ф. Магеллан Б) В. Гама **В) Х. Колумб** Г) Д. Кабот Д) А. Тасман

165

+ 15. Муссоны приносят влагу  
**А) летом** Б) зимой В) весной Г) круглый год.

Теоретический тур.

Задание 1

- ??? – страна наоборот  
Она располагается под нами.  
Там, очевидно, ходят вверх ногами.  
Там наизнанку вывернутый год.  
Там расцветают в октябре сады,  
Там в январе, а не в июле лето.  
Там протекают реки без воды  
(Они в пустыне пропадают где-то).  
Там в зарослях следы бескрылых птиц,  
Там кошкам в пищу достаются змеи,  
Рождаются зверята из яиц.  
И там собаки лаять не умеют.  
Деревья сами лезут из коры,  
И кролики страшней, чем наводнение.  
Спасает юг от северной жары,  
Столица не имеет населения.  
??? – страна наоборот...  
Её исток на лондонском причале.  
Для хищников дорогу расчищали  
Изгнанники и каторжный народ.  
??? – страна наоборот...

65

Часть 1. Вопросы

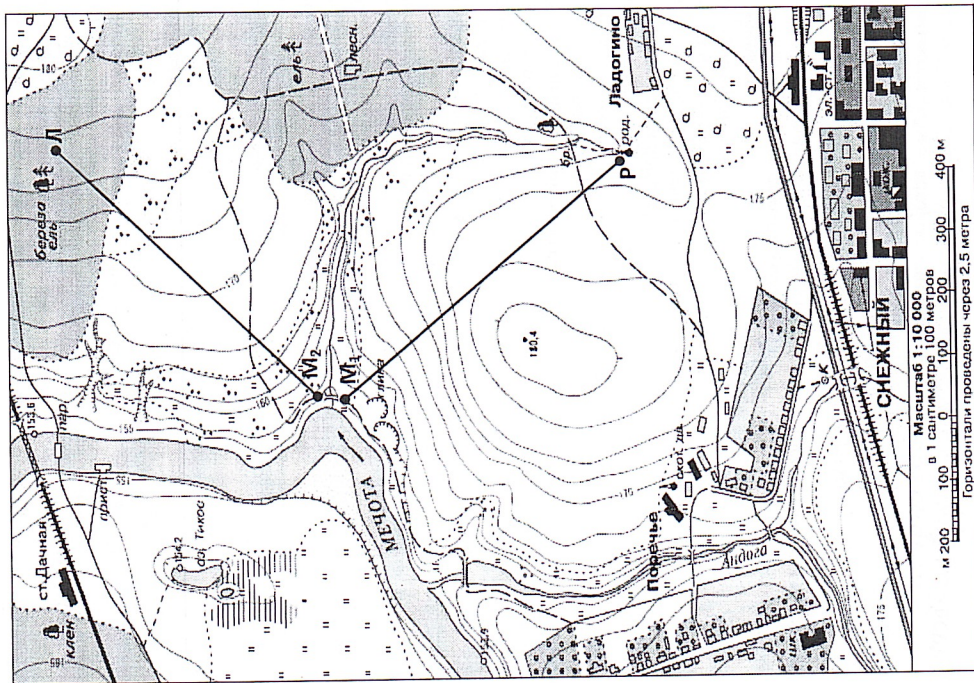
- + 1) Какой стране посвящено стихотворение? **Австралия**
- 2) Закончите предложение, которое объясняет, почему «там наизнанку вывернутый год».  
**Эта страна расположена в Австралии**
- + 3) Каким термином называют здесь «реки без воды»? **Крякы**
- 4) Следы, каких бескрылых птиц можно встретить в зарослях?  
**Айцекадуших млекопитающих, утконос, эхидны**
- + 5) Запишите два вида «зверят из яиц» (айцекадуших млекопитающих). **Боектонгис**
- 6) Как называются собаки, которые «лаять не умеют»? **Кахберра**
- + 7) Укажите название столицы описываемой в стихотворении страны. **Канберра**

15

Часть 2

Выберите из списка четыре слова, связанные с описываемой в стихотворении страной.  
 эвкалипт  баобаб  абorigены  банту  Джеймс Кук  Бартоломеу Диаш  
 Сидней  Кейптаун. **38**

2. Выполните задание.



1. К какой группе карт относится данная карта по масштабу? **тематический** —
2. Определите высшую абсолютную отметку территории, изображенной на фрагменте карты. **5642** **+**
3. Какой объект там располагается? **ма. левом** **+**
4. На каком берегу реки Мечота располагается пристань? **северо-западе** **+**
5. Определите, в каком направлении от Ладогино находится озеро Тихос? **северо-западе** **+**
6. Можно ли из Ладогино увидеть реку Мечота? Почему? **нет, так как мешает холм** **+**

3. Заполните таблицу, используя приведенные ниже географические названия и числа:  
 Эльбрус, 1895, 4506, хр. Черского, Белуха, Кавказ, 3003, Народная, Урал, Алтай, 5642, Победа.

Горная система	Вершина	Высота, м
<b>Кавказ</b> <b>+</b>	Эльбрус	<b>5642</b> <b>+</b>
<b>Алтай</b> <b>+</b>	<b>Белуха</b> <b>+</b>	4506
<b>Хр. Черского</b> <b>+</b>	<b>Победа</b> <b>+</b>	<b>3003</b> <b>+</b>
Урал <b>+</b>	<b>Народная</b> <b>+</b>	<b>1895</b> <b>+</b>

**98**